

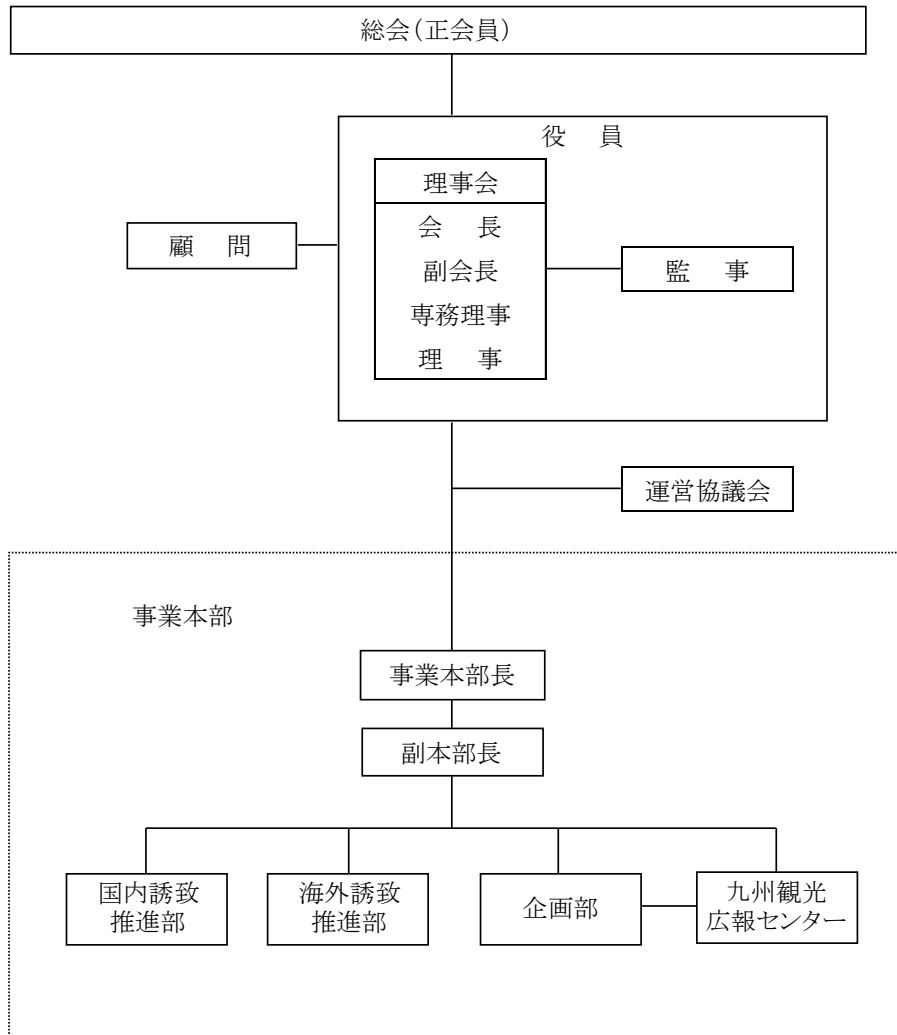
## 一般社団法人九州観光推進機構 役員名簿

2016. 6. 1 現在

所 属 ・ 役 職 名	氏 名
会 長 九州旅客鉄道株式会社 相談役	石 原 進
副 会 長 鹿児島県 商工労働水産部 観光交流局長	本 重 人
副 会 長 株式会社 JTB 九州 代表取締役社長	古 田 和 吉
専務理事 一般社団法人九州観光推進機構 事業本部長	高 橋 誠
理 事 いわさきコーポレーション株式会社 代表取締役社長	岩 崎 芳 太 郎
理 事 大分県 企画振興部 観光・地域局長	岡 本 天 津 男
理 事 一般社団法人九州経済連合会 専務理事	中 川 正 裕
理 事 九州電力株式会社 常務取締役 (経営企画本部長)	長 尾 成 美
理 事 九州旅客鉄道株式会社 鉄道事業本部営業部長	森 亨 弘
理 事 株式会社近畿日本ツーリスト九州 代表取締役社長	中 津 功
理 事 熊本県 商工観光労働部 観光経済交流局長	中 川 誠
理 事 佐賀県 文化・スポーツ交流局長	白 井 誠
理 事 全日本空輸株式会社 執行役員 九州支社長	宮 川 純 一 郎
理 事 東武トップツアーズ株式会社 国内旅行部 九州国内旅行センター センター長	矢 吹 幸 一
理 事 長崎県 文化観光国際部長	松 川 久 和
理 事 西日本鉄道株式会社 執行役員 事業創造本部副本部長兼事業開発部長	藤 田 浩 展
理 事 西日本旅客鉄道株式会社 執行役員新幹線管理本部副本部長兼福岡支社長	加 川 裕 治 郎
理 事 日本航空株式会社 九州・山口地区支配人	溝 之 上 正 充
理 事 株式会社日本旅行 常務執行役員 九州営業本部長	山 田 浩
理 事 福岡県 商工部 観光局長	武 濤 研 二 郎
理 事 宮崎県 商工観光労働部 観光経済交流局長	武 田 宗 仁
監 事 公益財団法人九州経済調査協会 理事長	高 木 直 人
監 事 公益社団法人熊本県観光連盟 会長	矢 田 素 史

(任期：2018年度定時総会まで)

一般社団法人九州観光推進機構 組織図



一般社団法人九州観光推進機構

〒810-0004 福岡市中央区渡辺通2丁目1-82(電気ビル共創館7階)

Tel 092-751-2943 / Fax 092-751-2944

<http://www.welcomekyushu.jp>