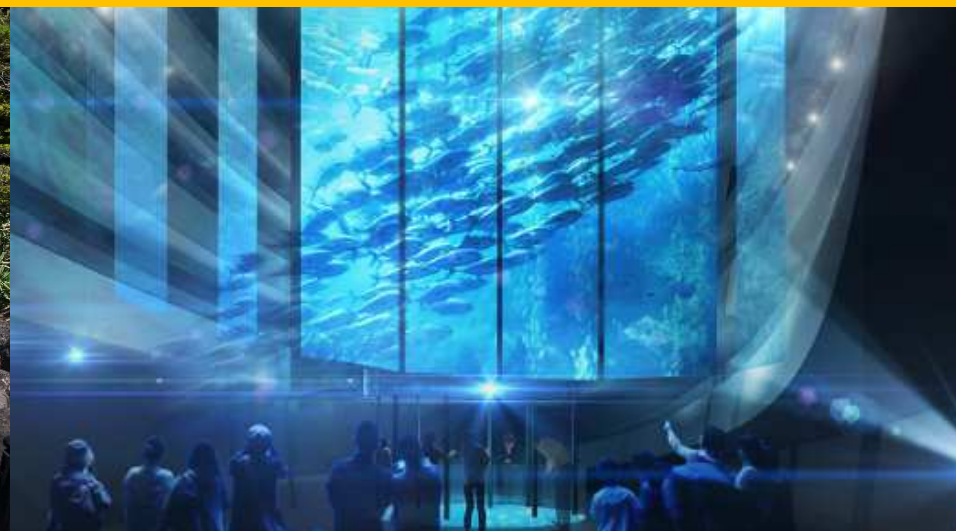


仲間と学び、地域と触れ合い、未来への糧を創り出す～九州への修学旅行



福岡・大分モデルコース



福岡・大分モデルコースのおすすめポイント

- ◎ **コンパクトな行程
プログラムの時間を確保**
- ◎ **新しい平和学習の地
視点を変えた戦争の歴史**
- ◎ **新学習指導要領に対応
主体的・対話的で深い学び**

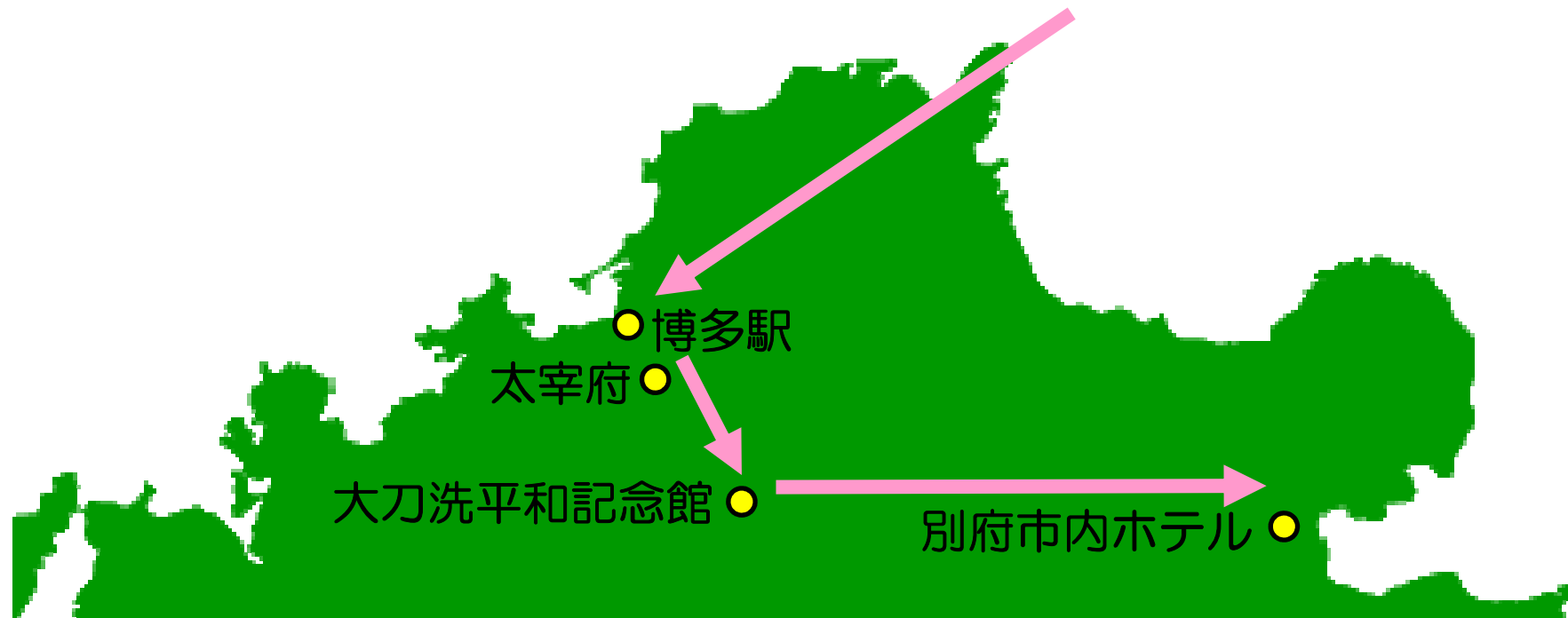
福岡・大分モデルコース 行程表



	SCHEDULE	宿 泊
1 日 目	<p>8:04発 新大阪駅 ■ JR ■ 博多駅 10:37着 =バス= 太宰府天満宮(昼食) 11:00~12:30</p> <p>13:00 ~ 15:00 =バス= 大刀洗平和記念館 16:30 =バス= 別府市内ホテル</p>	大分県 別府市 ホテル
2 日 目	<p>9:00 ホテル =バス= 別府地獄めぐり 9:30~11:00 ☆徒歩☆ 地獄蒸し体験(昼食) 11:30 ~ 12:30</p> <p>13:30~16:30 GEP昭和の町 =バス= 16:30 農村民泊入村式</p>	大分県 豊後高田市 農村民泊
3 日 目	<p>9:00 ~ 9:30 農村民泊離村式 =バス= 11:00 ~ 14:00 門司港レトロ(昼食)</p> <p>14:53発 =バス= 小倉駅 ■ JR ■ 17:04着 新大阪駅</p>	

*列車・移動時間は目安であり、旅行実施時の状況により変更がある場合がございます。

福岡・大分モデルコース【 1日目 】



SCHEDULE			
8:04発		10:37着	11:00~12:30
新大阪駅	■JR■	博多駅	=バス= 太宰府天満宮(昼食)
	13:00	~ 15:00	16:30
=バス=	大刀洗平和記念館	=バス=	別府市内ホテル

太宰府天満宮

歴史学習

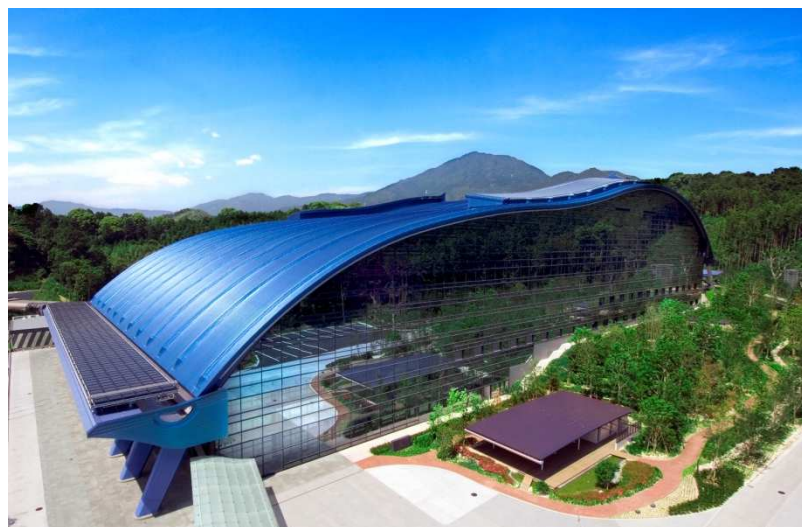


受入人数	特に指定なし
所要時間	30分～60分

- 学問の神様である菅原道真公をお祀りする神社。
参道には名物「梅ヶ枝餅」の店が並び活気に溢れる。
- 受験生をはじめ毎年1,000万人を超える参拝者を誇る。
- 境内には修学旅行生の受入可能な大小の昼食場所があり、最大500名まで受入可能。

九州国立博物館

歴史学習



受入人数	特に指定なし
所要時間	60分～90分

- 太宰府天満宮から直結する国内4番目の国立博物館。
- 展示テーマは「海の道、アジアの路」。アジア諸国との文化交流の中で、日本文化の形成を学びます。
- 文化交流展示室(平常展)は、高校生以下無料。アジアの文化にふれる体験型展示室も無料公開。

筑前町立大刀洗平和記念館

平和学習



受入人数	特に指定なし
所要時間	60分～90分

- かつて、東洋一の飛行場を有し戦闘機操縦員を育成した跡地に建つ平和の情報発信拠点。
- 世界に唯一現存する実物の特攻戦闘機を展示。
特攻隊として出撃した方々の家族に宛てた思いも展示。
- 15名以上の団体で中学生の入場料200円。

福岡・大分モデルコース【 1日目 】



宿泊地 別府市内ホテル



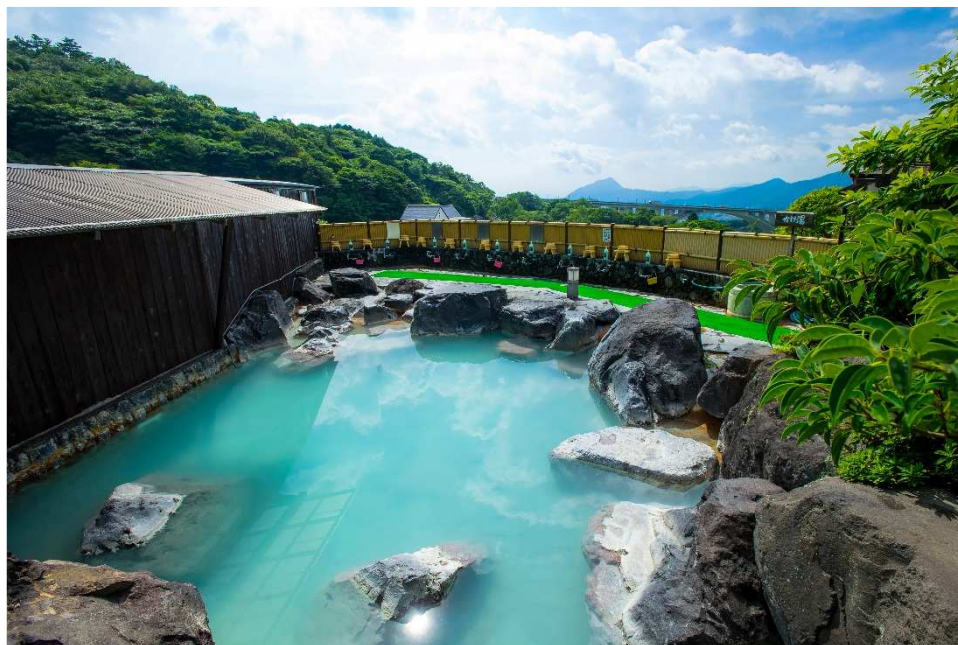
福岡・大分モデルコース【1日目】

アクセスが良好



福岡・大分モデルコース【 1日目 】

旅の疲れを癒します



日本一のおんせん県おおいた



福岡・大分モデルコース【2日目】



SCHEDULE

9:00	9:30~11:00	11:30 ~ 12:30
ホテル	別府地獄めぐり ☆徒歩☆	地獄蒸し体験(昼食)
=バス=		
13:30~16:30	16:30	
昭和の町GEP	農村民泊入村式	
=バス=		

別府地獄めぐり

自然学習



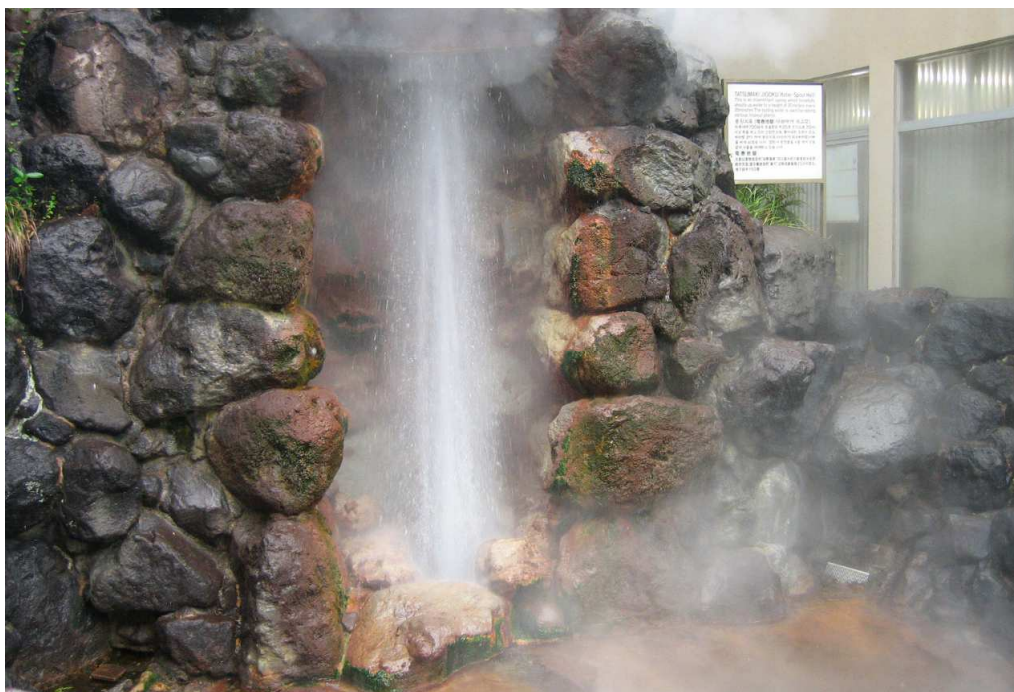
血の池地獄

海地獄

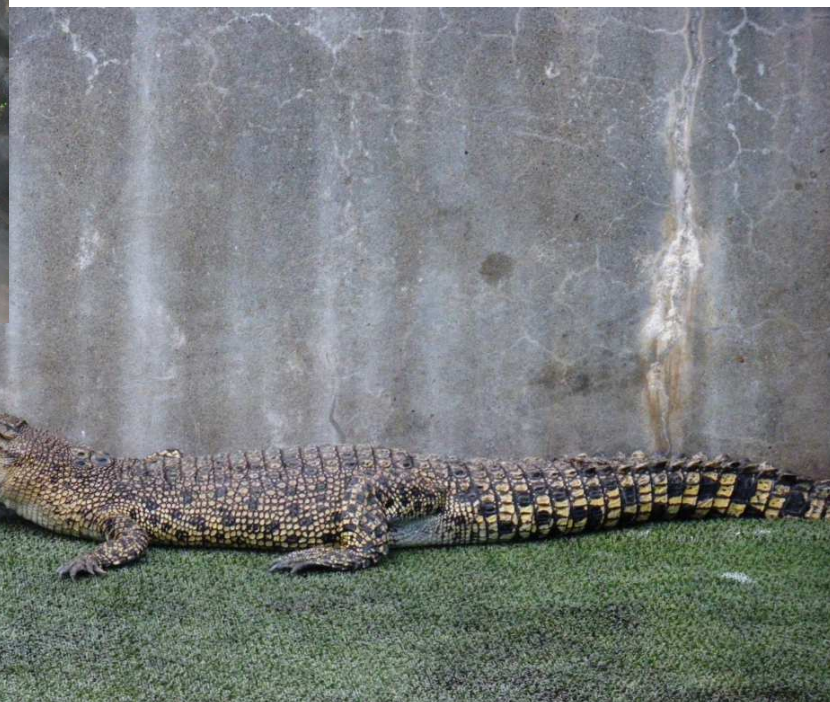


別府地獄めぐり

自然学習



鬼山地獄



龍巻地獄

地獄蒸し体験

体験学習



地獄蒸し体験

体験学習



新学習指導要領

「主体的・対話的で深い学び」とは

主体的

当事者として問題意識を持ち

対話的

ひとりよがりの考えに
ならないよう
仲間や地域の人との対話

深い学び

新たな発見や
気づき

Global Exploration Program

班別行動

～主体的に、対話的に、深い学びを実現する探究型プログラム～



- ・ サポーターは留学生
- ・ 英語で活動

- ・ サポーターは農泊ホスト
- ・ 農泊前のチーム力を結束

豊後高田市 昭和の町

昭和30年代の
町並みの風景が
残る商店街



GEP 昭和の町

農泊ホスト1名と
参加生徒5～8名で
チーム編成

受入人数
100～150名

所要時間 約3時間



GEP **昭和の町**

課題（例）

「昭和の町から学んだ事で
世界に発信したいこと」

アプリの手がかりを
もとに町を探索し
ヒントを収集



GEP 昭和の町



VHSビデオはなぜ
生き延びたか？

昭和の
三種の神器とは？



GEP **昭和の町**の活動をとおして

主体的



**地域社会の
問題を体感**

対話的



**チーム
ビルディング**

深い学び



**新しい見方や
考え方を育む**

福岡・大分モデルコース【2日目】



農村民泊

民泊体験



農村民泊

民泊体験



福岡・大分モデルコース【2日目】

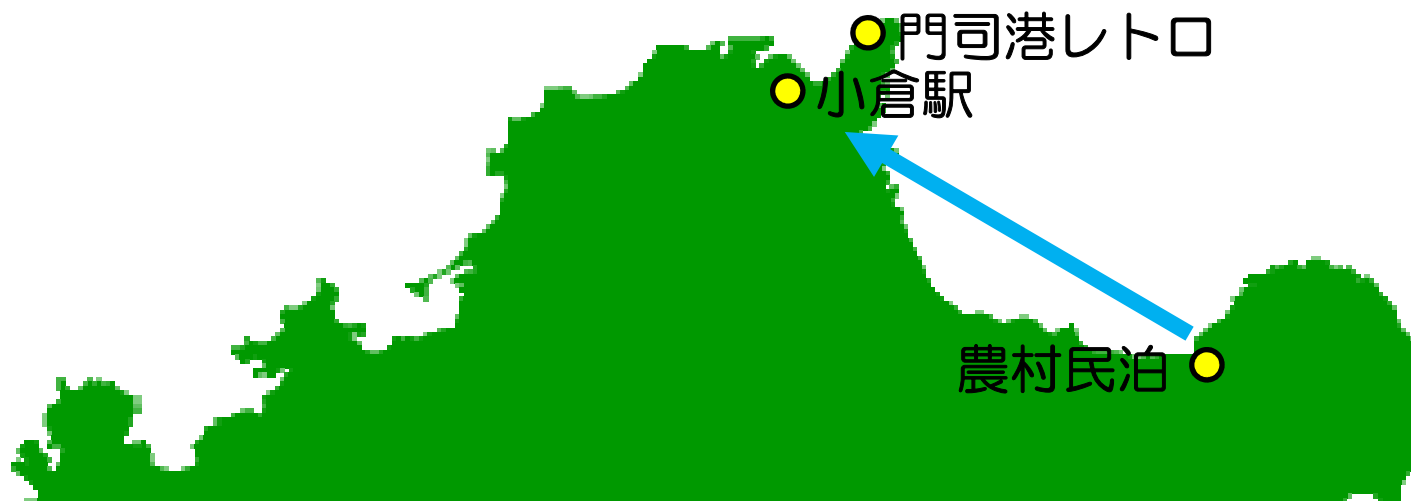


農村民泊

民泊体験



福岡・大分モデルコース【 3日目 】



SCHEDULE

9:00 ~ 9:30

農村民泊離村式

=バス=

11:00 ~ 14:00

門司港レトロ(昼食)

14:53発

=バス= 小倉駅

■JR■

17:04着

新大阪駅

門司港レトロフリーパスを使った体験&散策



班別行動

受入人数	施設によって異なる
所要時間	約3時間

- 関門海峡ミュージアムが2019年9月にリニューアル
関門海峡をまるごと楽しく体験型博物館がコンセプト。
- 入場5施設に何度でも入場できる修学旅行スクール
フリーパスポートを使って班別フリー行動が可能。
- 昼食は門司港レトロお得クーポンが便利。

福岡・大分モデルコース【 3日目 】

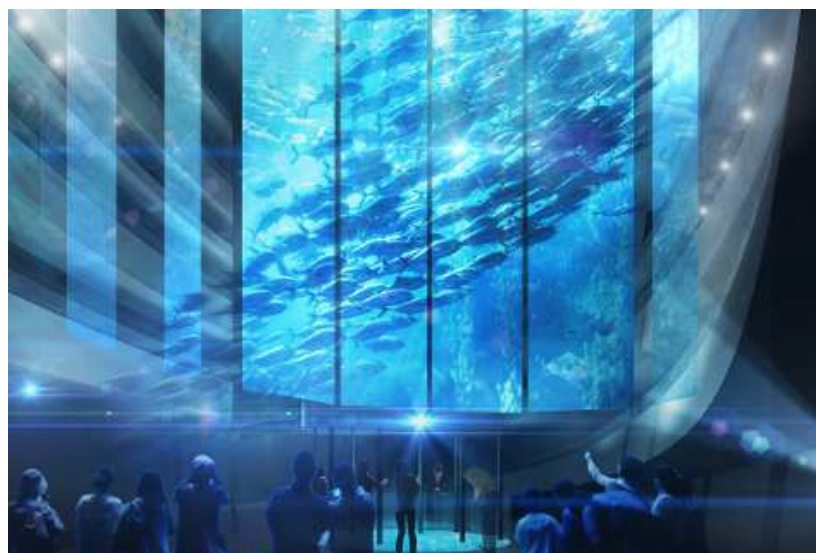
スクールフリーパスポート

班別行動

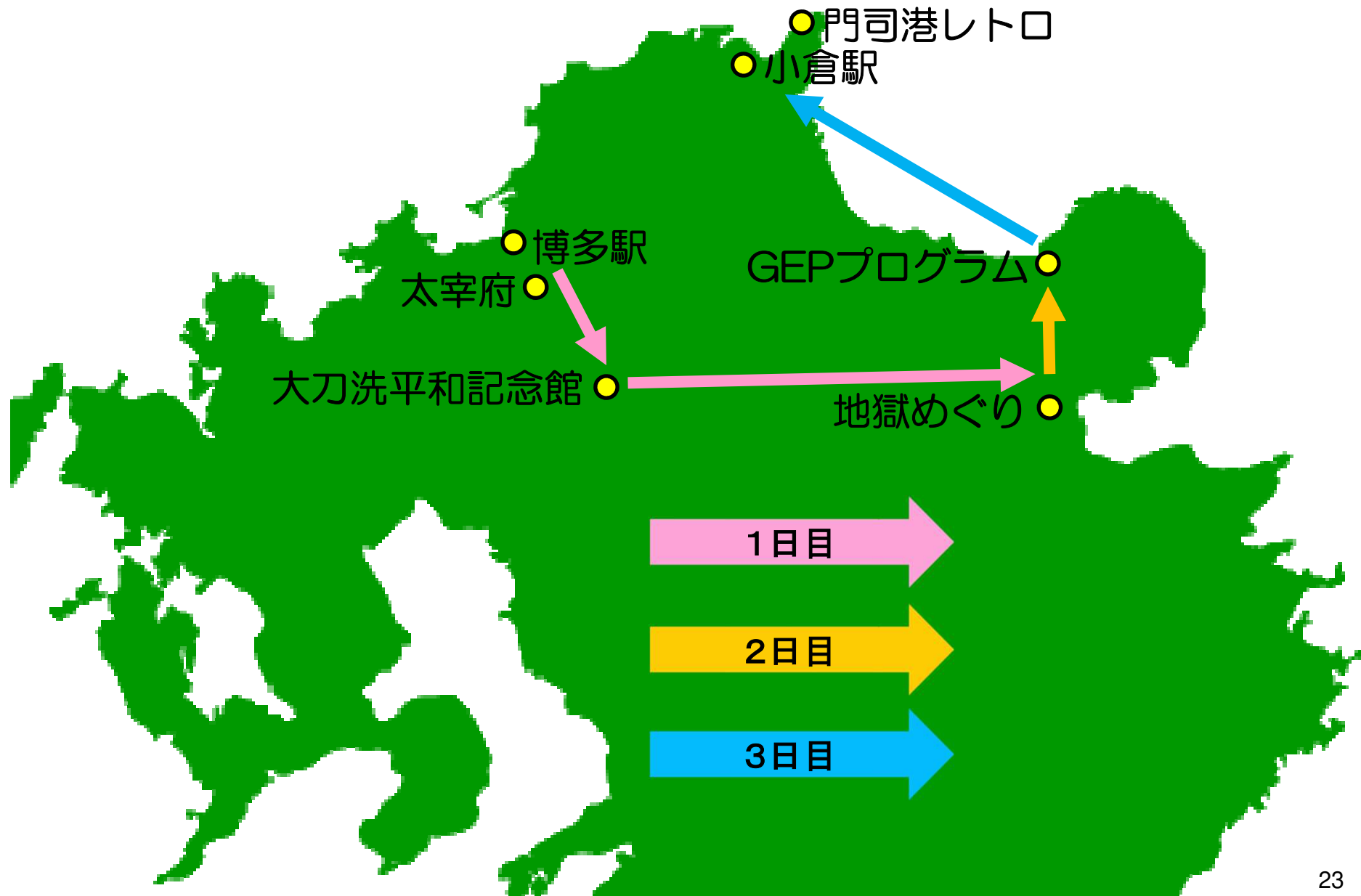
門司港レトロの5施設
に何度でも入場可能

中学生 520円

引率教師 無料



福岡・大分モデルコース ルートマップ



相談会でのお知らせ情報

福岡県

- 大刀洗平和記念館の詳細情報
- 各施設情報のご紹介

大分県

- 平和ミュージアム（宇佐市）の最新情報
- おすすめモデルコースのご紹介

**福岡県・大分県ブースへ
ぜひお越しく下さい！**



お問い合わせ先



福岡県

福岡県観光連盟 TEL : 092-645-0019

福岡県商工部観光局観光振興課 TEL : 092-643-3429

福岡県教育旅行サイト

<https://www.crossroadfukuoka.jp/syugakuryoko/>

大分県

ツーリズムおおいた TEL : 097-536-6250

大分県商工観光労働部観光局 TEL : 097-506-2118

大分県教育旅行サイト

<https://oita-story.com/>

ご清聴ありがとうございました。