

# (一社) 九州観光推進機構 活動レポート

— 2020年8月号 —

## 主なトピックス

九州の旅 応援キャンペーン 実施中	1P
九州周遊促進事業「ぐるっと九州周遊」の設定	2P
欧米豪市場 BtoB メールマガジン再開	2P

### ○九州の旅 応援キャンペーン 実施中(第一弾:インスタ投稿で応援)

2020年8月7日(金)より、Instagramを活用した投稿キャンペーン「九州の旅 応援キャンペーン インスタ投稿で応援」を実施しています。公式 Instagram (@kyushu\_tourism\_information) をフォロー、「#九州応援旅 2020」のハッシュタグをつけて、あなたが「お勧めしたい」「知って欲しい」九州で撮影した写真を投稿。抽選にて毎月40名様に、九州で使える人気のホテルや旅館の宿泊券をプレゼントいたします!ぜひご参加ください。

実施期間 2020年8月8日(金)～2020年12月31日(木)

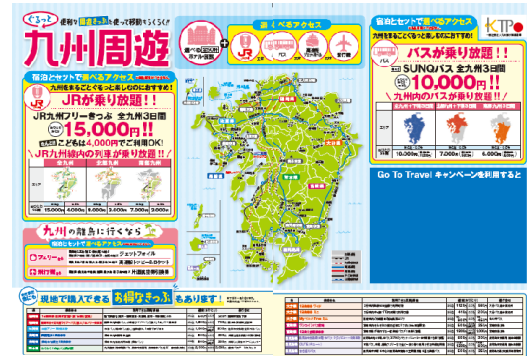
キャンペーンサイト <https://www.welcomekyushu.jp/campaign/>



## ◆ 7月のピックアップ

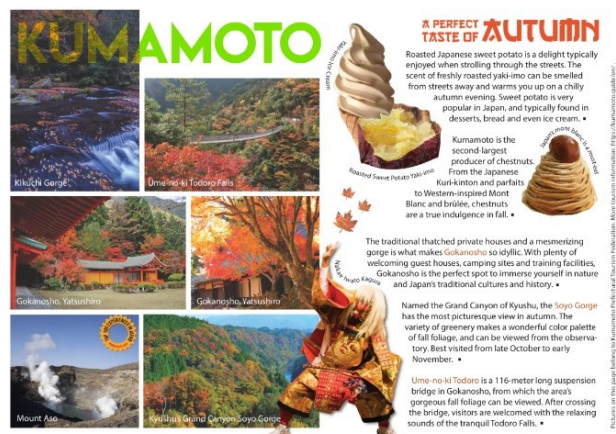
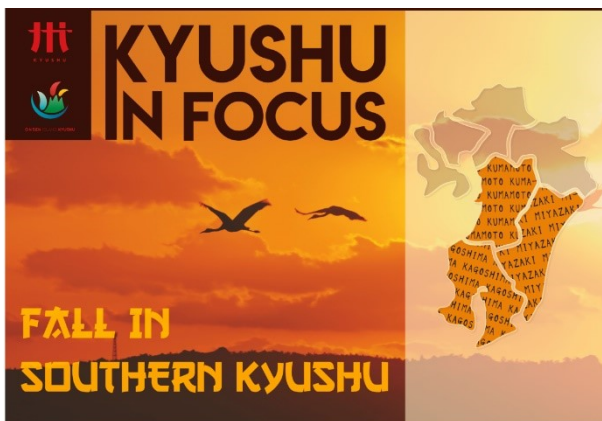
### ○九州周遊促進事業「ぐるっと九州周遊」の設定

国内誘致推進部では、「GoTo トラベル事業」期間中に、九州への誘客促進ツールとして九州内交通周遊バス「ぐるっと九州周遊」を設定しました。交通事業者、旅行会社間を繋ぎ、他地域に負けない競争力のある旅行商品造成に繋がるツールとしての活用を目的としています。会員旅行会社に積極的な利用を依頼しています。



### ○欧米豪市場 BtoB メールマガジン再開！

コロナ禍の影響で配信をストップしていた欧米豪市場の BtoB 向けメールマガジンですが、7月末より再開しました。スタッフによる手作りのメルマガで、通常の観光素材の紹介だけではなく、先の旅行商品に組み込みたくなるような、もっと深掘りしたくなるような、そして理解しやすい読みやすい内容に作り上げることをモットーにしています。毎月の配信を目標に、欧米豪市場の BtoB に特化した内容を各県および各県観光連盟の協力のもと配信していきます。3月までは全市場向けに配信していましたが、欧米豪の方々に刺さる情報発信を目指し、欧米豪の旅行会社・メディア関係者に向けて送付していきます。第一号は南部九州の紅葉をテーマに作成しました。次号は、北部九州の紅葉特集を予定しています。また読者を飽きさせないよう九州にちなんだクロスワードパズルや日本の伝統文化「折り紙」などを紹介していきます。今後も欧米豪市場の九州の認知度向上に努めてまいります。



## ◆ 九州観光推進機構からのお知らせ

### ○ 九州観光推進機構サイトの会員向け情報ページに「観光統計情報」の掲載 (8/25)

「九州観光関連の最新統計データ」を会員向け情報ページにアップします。九州への入国外国人数(2020年5月確定値/2020年6月速報値)、九州における延べ宿泊者数(2020年5月第2次速報値)などを掲載しておりますので、ぜひご活用ください。

なお、会員向け情報ページを閲覧するには、IDとパスワードが必要になります。ご不明な点は下記お問い合わせ先までお願いします。

### ○ 九州におけるインバウンド観光客の受入環境整備の実態調査事業を行います (8月~)

当機構では、本年度、インバウンド観光客の方々がストレスフリーで快適な旅行をできるよう、九州内の観光関連施設(宿泊施設、飲食施設、観光施設等の5000件程度)について、インバウンド観光客受入環境の整備状況を調査いたします。

調査にあたっては依頼文書を送付させていただいたり、電話でのヒアリング等を行ったりする予定ですので、皆様のご協力をよろしくお願いいたします。なお調査結果につきましては速報を10月頃、分析、まとめについては2021年2月頃にご報告する予定です。

### ○ 「スイッチオン! 豊肥本線全線開通プロジェクト」キャンペーン開催中

「平成28年熊本地震」により不通となった豊肥本線の全線開通にあわせ2020年7月から2021年1月までの期間、「スイッチオン! 豊肥本線全線開通プロジェクト」キャンペーンが開催されていますが、8月8日の開通を皮切りにキャンペーンも本格スタート。観光タクシーも半額以下になるなど話題の企画も目白押しです。当機構もこのキャンペーンに様々な協力をおこなっております。ぜひこの機会に豊肥本線を利用した列車の旅をお楽しみください。

「スイッチオン! 豊肥本線全線開通プロジェクト」ホームページ: <https://www.jrkyushu.co.jp/train/hohi/>

### ○ 8月以降の主な事業

- ・「ひろしま満点ママ」(テレビ新広島)番組内の「やまとなでしこ旅日和」取材協力(8月21・22日、阿蘇・竹田)

#### ◇◇ お問い合わせ先 ◇◇

一般社団法人 九州観光推進機構 九州観光広報センター 野間

TEL:092-751-2943 (代表)

092-751-2946 (国内誘致推進部<sup>が</sup> イヤリン)

092-751-2947 (海外誘致推進部<sup>が</sup> イヤリン)

092-751-2951 (九州観光広報センター<sup>が</sup> イヤリン)

FAX:092-751-2944

E-mail : [infokyushu@welcomekyushu.jp](mailto:infokyushu@welcomekyushu.jp)